

# Vorsorge-News 2008

## Geschäftsbericht 2007

### Vorwort des Präsidenten



Viktor Sauter,  
Präsident der Vorsorgestiftung  
des VSV

Die Krise an den Finanzmärkten stellt die Pensionskassen vor grosse Herausforderungen. Viele werden per Ende 2008 die markanten Anlageeinbussen in Form von sog. Unterdeckungen ausweisen müssen; manche werden sich deswegen mit der Umsetzung von Sanierungsmassnahmen (keine Wohneigentums-Vorbezüge mehr, Beitragserhöhungen, Teilliquidationen und Mitgabe von Deckungslücken an ausscheidende Betriebe) konfrontiert sehen.

In dieser schwierigen Zeit zahlt sich das sichere Vorsorge- und Versicherungskonzept der Vorsorgestiftung des VSV in vielerlei Hinsicht aus. Sie hat neben den versicherungstechnischen Risiken (Invalidität und Tod) auch die Anlagerisiken versicherungsvertraglich sichergestellt. Das heisst für die Vorsorgestiftung des VSV namentlich:

- ✓ Volle Risikofähigkeit nach wie vor vorhanden ➔ Keine Unterdeckung
- ✓ Nominalwert- und Zins-Garantie durch bestehenden Versicherungsvertrag
- ✓ Zins-Garantie 2008: obligatorischer Teil 2.75%, überobligatorischer Teil 2.25%
- ✓ Zins-Garantie 2009: obligatorischer Teil 2.00%, überobligatorischer Teil 2.25%
- ✓ Keine Stellung von Wertschwankungsreserven erforderlich; vereinfachte Budgetierbarkeit der Jahresrechnung (und damit auch der Festlegung der Beitragsordnungen)
- ✓ Möglichkeit und Umsetzung der Besserverzinsung (Beschluss Stiftungsrat, vgl. beiliegende Graphik)
- ✓ Nachschüssige Beitragszahlung in 4 Raten

Die erfreuliche finanzielle Situation erlaubt es dem Stiftungsrat, für alle per 31.12.2008 aktiv versicherten Personen eine Gesamtverzinsung aller Altersguthaben von 3.00% zu gewähren.

Dank des sehr guten Risikoverlaufs im Rahmen unserer Vorsorgestiftung können die Risikobeiträge auf sehr tiefem Niveau gehalten werden, was die Konkurrenzfähigkeit weiter unterstreicht.

Bei Fragen zu Ihrer Vorsorgelösung steht Ihnen unsere Durchführungsstelle jederzeit gerne zur Verfügung.

Viktor Sauter  
Präsident des Stiftungsrates

## Vorsorgestiftung des VSV in Kürze



### Zusammensetzung des Stiftungsrats:

#### Arbeitgebervertreter

Viktor Sauter, Präsident (2.v.r.)  
 Roberto Feller, Vizepräsident (1.v.l.)  
 Morys Cavadini (3.v.l.)

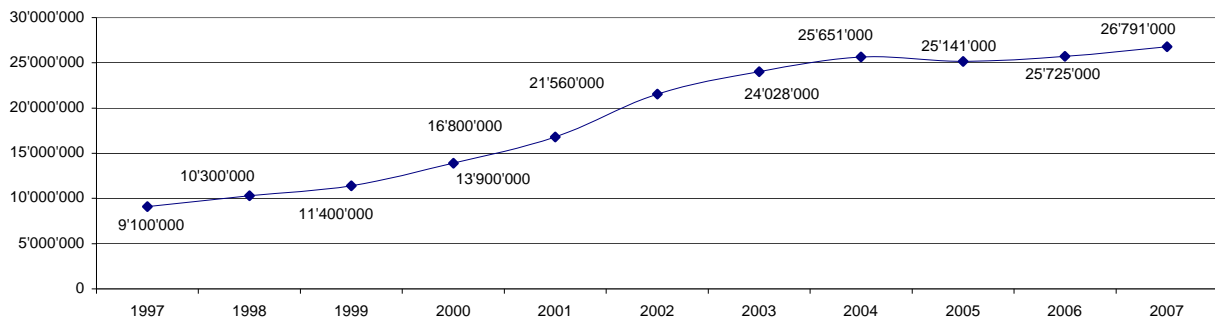
TSZ AG, Zürich  
 Glaux AG, Zürich  
 Verband VSV, Zürich

#### Arbeitnehmervertreter

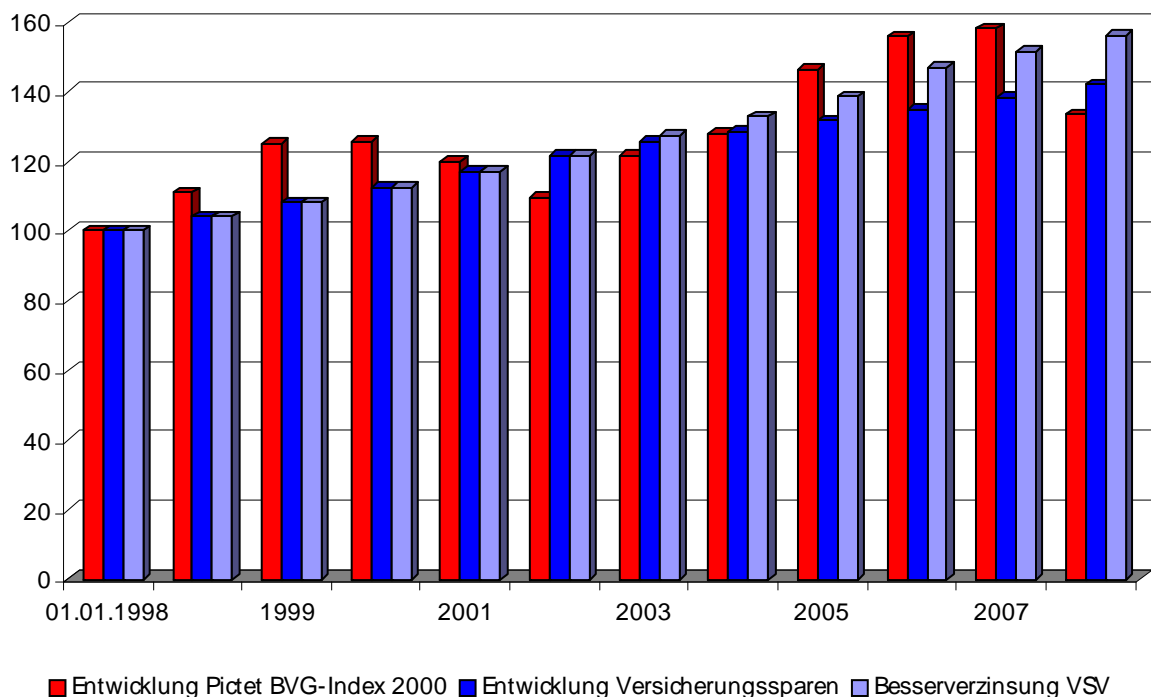
Brigitte Burkhardt (2.v.l.)  
 Daniel Steffen (3.v.r.)  
 Harald Gröbli (1.v.r.)

Sekretariat VSV, Zürich  
 Ultra Finanz AG, Zürich  
 GFA AG, Zürich

## Entwicklung der Altersguthaben in CHF



## Rendite-Vergleich zwischen Referenzindex Pictet BVG-Index 2000 (40% Aktienanteil) und der vom Stiftungsrat der Vorsorgestiftung des VSV in den vergangenen 10 Jahren effektiv gewährten Verzinsung



## Kurzversion der Jahresrechnung 2007

Bilanz		per	31.12.2007	31.12.2006
Aktiven			in CHF	in CHF
A	Vermögensanlagen		1'373'176.15	1'274'275.45
B	Aktive Rechnungsabgrenzung		132'752.15	133'867.65
C	Aktiven aus Versicherungsverträgen		23'177'187.65	24'064'609.50
<b>Total Aktiven</b>			<b>24'683'115.95</b>	<b>25'472'752.60</b>
<b>Passiven</b>			<b>31.12.2007</b>	<b>31.12.2006</b>
D	Verbindlichkeiten		232'621.00	-
E	Passive Rechnungsabgrenzung		260.00	303'463.15
F	Arbeitgeberbeitragsreserve		1'242'700.40	1'077'430.25
G	Nicht-technische Rückstellungen		-	-
H	Vorsorgekapital und technische Rückstellungen		23'177'187.65	24'064'609.50
<b>gebundene Passiven</b>			<b>24'652'769.05</b>	<b>25'445'502.90</b>
I	<b>Wertschwankungsreserven</b>		-	-
J	<b>Stiftungskapital / freie Mittel / Unterdeckung</b>			
	Stand zu Beginn der Periode		27'249.70	503'538.05
	Erstmalige Aufwendung Swiss GAAP FER 26		-	-
	Zu- oder Abnahme aus Teilliquidation		-	-
	<b>Ertragsüberschuss / Aufwandüberschuss</b>		<b>3'097.20</b>	<b>-476'288.35</b>
	Stand am Ende Periode		30'346.90	27'249.70
<b>Total Passiven</b>			<b>24'683'115.95</b>	<b>25'472'752.60</b>
<b>Deckungsgrad</b>			<b>100.13%</b>	<b>100.11%</b>
<b>Betriebsrechnung vom 1.1. - 31.12.</b>			<b>2007</b>	<b>2006</b>
			in CHF	in CHF
K	Ordentliche und übrige Beiträge		2'745'387.30	2'536'850.10
L	Eintrittsleistungen		2'960'407.80	1'786'175.65
K-L	Zufluss aus Beiträgen und Eintrittsleistungen		5'705'795.10	4'323'025.75
M	Reglementarische Leistungen		-2'178'084.75	-1'274'851.35
N	Ausserreglementarische Leistungen		-	-
O	Austrittsleistungen		-2'636'475.50	-4'709'145.55
M-O	Abfluss für Leistungen und Vorbezüge		-4'814'560.25	-5'983'996.90
P/Q	Aufl./Bild. von techn. Rückstellungen u. Reserven		-152'416.95	-80'058.55
R	Ertrag aus Versicherungsleistungen		5'040'796.05	6'138'402.75
S	Versicherungsaufwand		-5'721'473.45	-4'820'911.55
<b>K-S</b>	<b>Netto-Ergebnis aus dem Versicherungsteil</b>		<b>58'140.50</b>	<b>-423'538.50</b>
T	Ergebnis aus Vermögensanlage		-31'518.00	-30'550.30
T	Vermögensverwaltungskosten		-	-
<b>T</b>	<b>Netto-Ergebnis aus Vermögensanlage</b>		<b>-31'518.00</b>	<b>-30'550.30</b>
U	Aufl./Bild. von nicht technischen Rückstellungen und Reserven		-	-
V	Sonstiger Ertrag		4'400.00	7'945.10
W	Sonstiger Aufwand		-	-402.40
X	Verwaltungsaufwand allgemein		-27'925.30	-29'742.25
X	Verwaltungsaufwand Marketing		-	-
<b>K-X</b>	<b>Ertrags-/Aufwandüberschuss vor Wertschwankungsreserven</b>		<b>3'097.20</b>	<b>-476'288.35</b>
Y	Auflösung/Bildung Wertschwankungsreserven		-	-
<b>Z</b>	<b>Ertrags-/Aufwandüberschuss <sup>1</sup></b>		<b>3'097.20</b>	<b>-476'288.35</b>

<sup>1</sup> Trotz Gesamtverzinsung von 3.25% (2007); und 6% (2006) noch volle Risikofähigkeit.

## Aus dem Anhang zu Jahresrechnung per 31.12.2007

	31.12.2007	31.12.2006
<b>Versicherte</b>		
Total beitragspflichtige Versicherte	115	107
Total beitragsfreie Versicherte	17	18
<b>Total versicherte Arbeitnehmer</b>	<b>132</b>	<b>125</b>
<b>Rentenbezüger</b>		
Altersrenten	5	3
Pensionierten-Kinderrenten	2	2
Invalidenrenten	1	1
Invaliden-Kinderrenten	2	2
Ehegatten- und Partnerrenten	2	2
<b>Total Rentenbezüger</b>	<b>12</b>	<b>10</b>
<b>Stand der Sparguthaben</b>	<b>23'177'187.65</b>	<b>24'064'609.50</b>
<b>Summe der BVG-Altersguthaben</b>	<b>7'299'911.40</b>	<b>7'206'832.40</b>
<b>Entwicklung des Rentner-Deckungskapitals:</b>		
Stand des Deckungskapitals am 01.01.	1'660'156.00	1'156'602.00
Wertveränderung aus Anpassung von Berechnungsgrundlagen	-	-
Anpassung aus Neuberechnung per 31.12.	1'954'148.00	503'554.00
<b>Total Vorsorgekapital Rentner</b>	<b>3'614'304.00</b>	<b>1'660'156.00</b>
<b>Deckungsgrad nach Art. 44 BVV2</b>		
Aktiven per Bilanzstichtag zu Marktwerten	24'683'115.95	25'472'752.60
./. nicht verfügbare Mittel	- 1'475'581.40	- 1'380'893.40
Verfügbar für vorsorge- bzw. versicherungstechnische Risiken	23'207'534.55	24'091'859.20
Benötigtes Vorsorgekapital für vorsorge- bzw. versicherungstechnische Risiken	23'177'187.65	24'064'609.50
<b>Deckungsgrad (in % der erforderlichen Mittel) <sup>2</sup></b>	<b>100.13%</b>	<b>100.11%</b>

<sup>2</sup> Keine Verringerung des Deckungsgrads trotz Besserverzinsung.