

News di previdenza 2008

Rapporto d'esercizio 2007

Premessa del Presidente



Viktor Sauter,
presidente del consiglio di
fondazione dell'ASG

La crisi dei mercati finanziari sta mettendo a dura prova gli esercizi delle casse pensione. Le forti perdite accusate sul fronte degli investimenti si sono tradotte alla fine del 2008 in gravi deficit di copertura, non è escluso pertanto che alcune casse debbano ricorrere a misure di risanamento (sospensione dei finanziamenti per la proprietà abitativa, aumento dei contributi, liquidazione parziale e assegnazione di lacune di copertura alle ditte uscenti). In tempi critici come quelli attuali i piani previdenziali e assicurativi della Fondazione ASG rappresentano una sicurezza sotto molti punti di vista. La Fondazione, oltre ai rischi d'invalidità e di decesso, ha incluso contrattualmente nella copertura anche i rischi d'investimento. Questo consente alla Fondazione di previdenza dell'ASG

- ✓ Piena capacità di rischio ancora a disposizione ➔ nessun deficit di copertura
- ✓ Garanzia del valore nominale e degli interessi grazie al contratto d'assicurazione in essere
- ✓ Tassi d'interesse garantiti per il 2008: regime obbligatorio 2,75%, regime sovraobbligatorio 2,25%
- ✓ Interessi garantiti per il 2009: regime obbligatorio 2%, regime sovraobbligatorio 2,25%
- ✓ Non è richiesta la costituzione di riserve di fluttuazione; budget più semplice da calcolare per il conto annuale (e quindi per le scale dei contributi)
- ✓ Possibilità e attuazione della migliore remunerazione (delibera del consiglio di fondazione, cfr. grafico)
- ✓ Pagamento dei contributi posticipato alla fine di ogni trimestre

La buona situazione finanziaria consente al consiglio di fondazione di remunerare tutti gli averi di vecchiaia degli assicurati attivi al 31.12.2008 a un tasso d'interesse del 3%.

L'ottimo andamento dei rischi ha inoltre permesso alla nostra Fondazione di contenere i contributi di rischio ad un livello molto basso, ciò che evidenzia ancor di più la nostra concorrenzialità.

In caso di domande sulla vostra soluzione di previdenza non esitate a rivolgervi al nostro organo di applicazione.

Viktor Sauter
Presidente del consiglio di
fondazione

I membri della Fondazione di previdenza ASG



Composizione del consiglio di fondazione

Rappresentanti del datore di lavoro

Viktor Sauter, presidente (2° da destra)
 Roberto Feller, vicepresidente (1° da sinistra)
 Morys Cavadini (3° da sinistra)

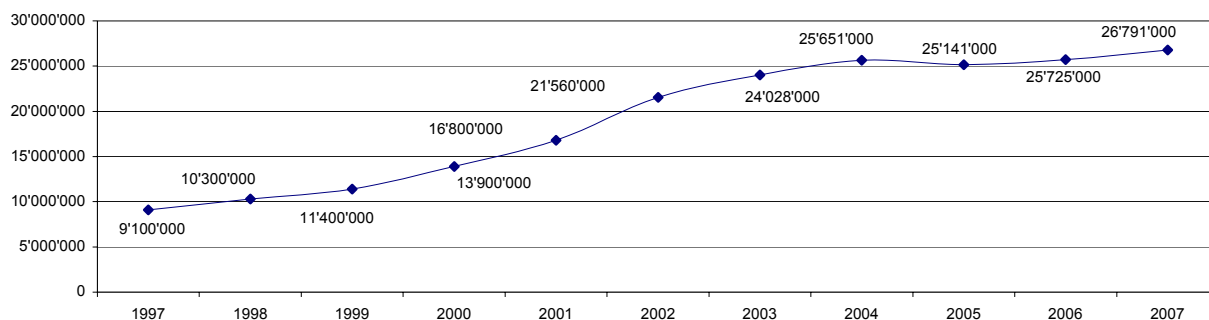
TSZ AG, Zurigo
 Glaux AG, Zurigo
 Associazione ASG, Zurigo

Rappresentanti dei dipendenti

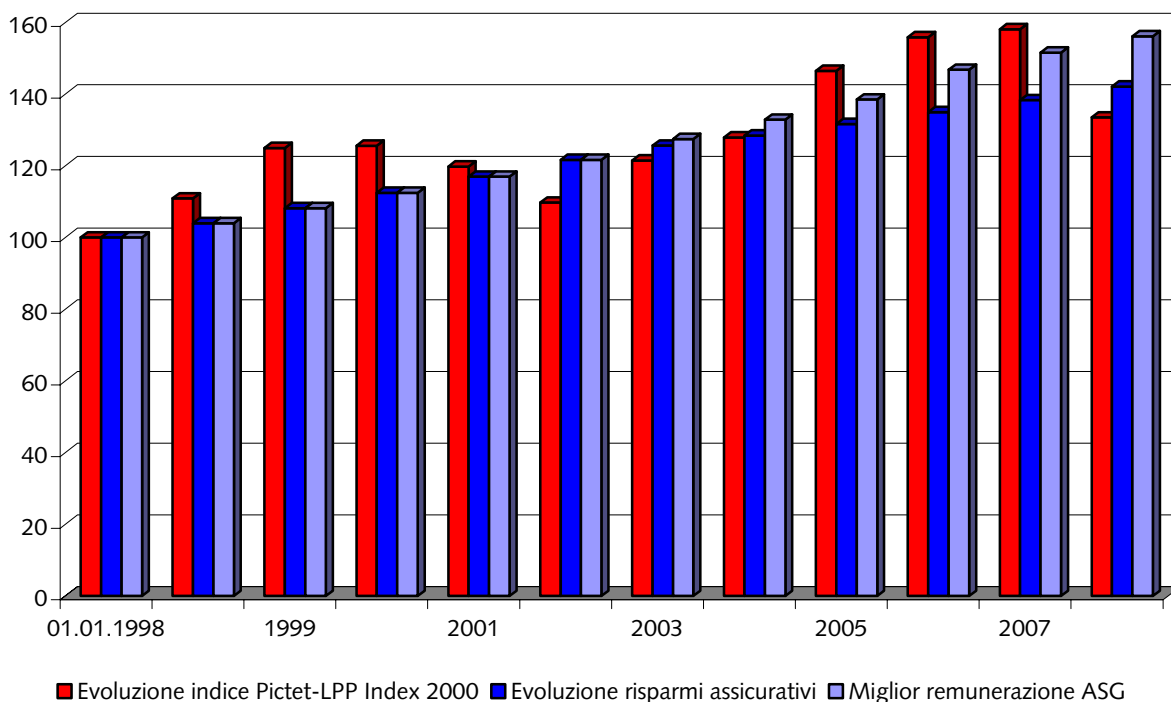
Brigitte Burkhardt (2ª da sinistra)
 Daniel Steffen (3° da destra)
 Harald Gröbli (1° da destra)

Segretariato ASG, Zurigo
 Ultra Finanz AG, Zurigo
 GFA AG, Zurigo

Evoluzione degli averi di vecchiaia in CHF



Remunerazione effettivamente distribuita negli scorsi 10 anni dal consiglio di fondazione dell'ASG a confronto con i valori degli indici Pictet LPP-Index 2000 (40% quota azionaria)



Ricapitolazione del conto annuale 2007

Bilancio		al	31.12.2007	31.12.2006
Attivi			in CHF	in CHF
A	Investimenti patrimoniali		1'373'176.15	1'274'275.45
B	Ratei e risconti attivi		132'752.15	133'867.65
C	Attivi da contratti d'assicurazione		23'177'187.65	24'064'609.50
Totale attivi			24'683'115.95	25'472'752.60
Passivi			31.12.2007	31.12.2006
E	Debiti		232'621.00	-
D	Ratei e risconti passivi		260.00	303'463.15
Ve	Riserva di contributi del datore di lavoro		1'242'700.40	1'077'430.25
G	Accantonamenti non tecnici		-	-
H	Fondi di previdenza e accantonamenti tecnici		23'177'187.65	24'064'609.50
Passivi vincolati			24'652'769.05	25'445'502.90
I	Riserve di fluttuazione		-	-
J	Capitale fondazione/fondi liberi/deficit di copertura			
	Situazione all'inizio del periodo in esame		27'249.70	503'538.05
	Prima applicazione Swiss GAAP RPC 26		-	-
	Aumenti/diminuzioni da liquidazione parziale		-	-
	Ecceденza attiva/passiva		3'097.20	-476'288.35
	Situazione alla fine del periodo in esame		30'346.90	27'249.70
Totale passivi			24'683'115.95	25'472'752.60
Grado di copertura			100.13%	100.11%
Conto d'esercizio dell'1.1 - 31.12.			2007	2006
			in CHF	in CHF
K	Contributi ordinari e altri contributi		2'745'387.30	2'536'850.10
L	Prestazioni d'entrata		2'960'407.80	1'786'175.65
K-L	Aumenti da contributi e prestazioni d'entrata		5'705'795.10	4'323'025.75
M	Prestazioni regolamentari		-2'178'084.75	-1'274'851.35
N	Prestazioni extraregolamentari		-	-
PO	Prestazioni d'uscita		-2'636'475.50	-4'709'145.55
M-O	Diminuzioni per prestazioni e prelievi anticipati		-4'814'560.25	-5'983'996.90
P/Q	Scioglimento/costituzione di accantonamenti tecnici e riserve		-152'416.95	-80'058.55
R	Redditi da prestazioni assicurative		5'040'796.05	6'138'402.75
S	Onere dell'assicurazione		-5'721'473.45	-4'820'911.55
K-S	Risultato netto dell'assicurazione		58'140.50	-423'538.50
T	Risultato da investimenti patrimoniali		-31'518.00	-30'550.30
T	Spese di gestione patrimoniale		-	-
T	Risultato netto dell'investimento patrimoniale		-31'518.00	-30'550.30
U	Scioglimento/costituzione di accantonamenti non tecnici e riserve		-	-
P	Altri redditi		4'400.00	7'945.10
W	Altri oneri		-	-402.40
X	Spese amministrative generali		-27'925.30	-29'742.25
X	Spese amministrative di marketing		-	-
K-X	Ecceденza attiva/passiva ante costituzione delle riserve di fluttuazione		3'097.20	-476'288.35
Y	Scioglimento/costituzione riserve di fluttuazione		-	-
Z	Ecceденza attiva/passiva ¹		3'097.20	-476'288.35

¹ Nonostante la remunerazione complessiva del 3,25% (2007) e del 6% (2006), si ha ancora una piena capacità di rischio.

Estratto dell'allegato al conto annuale allestito il 31.12.2007

	31.12.2007	31.12.2006
Assicurati		
Totale assicurati con contributi a carico	115	107
Totale assicurati senza contributi a carico	17	18
Totale dipendenti assicurati	132	125
Beneficiari di rendita§§		
Rendite di vecchiaia	5	3
Rendite per figli di pensionato	2	2
Rendite d'invalidità	1	1
Rendite per figli d'invalido	2	2
Rendite per coniugi e conviventi	2	2
Totale beneficiari di rendite	12	10
Averi a risparmio	23'177'187.65	24'064'609.50
Somma degli averi di vecchiaia (LPP)	7'299'911.40	7'206'832.40
Evoluzione riserva matematica dei beneficiari di rendite		
Riserva matematica all'1.1.	1'660'156.00	1'156'602.00
Variazioni di valore derivanti da modifiche delle basi di calcolo	-	-
Adeguamento al nuovo calcolo in data 31.12.	1'954'148.00	503'554.00
Tot. capitali di previdenza beneficiari di rendite	3'614'304.00	1'660'156.00
Grado di copertura ai sensi dell'art. 44 OPP2		
Attivi a val. di mercato al giorno di chiusura del bilancio	24'683'115.95	25'472'752.60
./i. mezzi non disponibili	- 1'475'581.40	- 1'380'893.40
Fondi disponibili per i rischi previdenziali e attuariali	23'207'534.55	24'091'859.20
Fondi di previdenza necessari alla copertura dei rischi previdenziali e attuariali	23'177'187.65	24'064'609.50
Grado di copertura (espresso in % dei mezzi richiesti) ²⁾	100.13%	100.11%

²⁾ Nessuna diminuzione del grado di copertura in base alla migliore remunerazione.